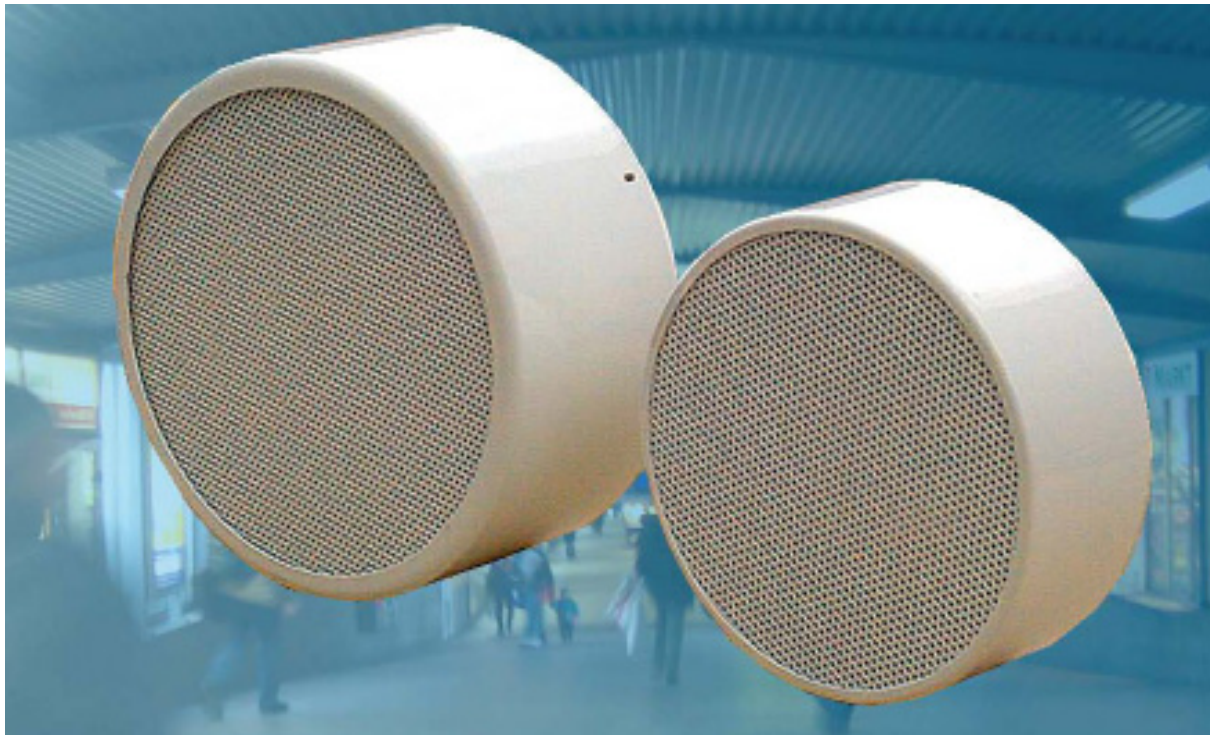




## Wand/Decken-Aufbau Lautsprecher RG-180F/220F

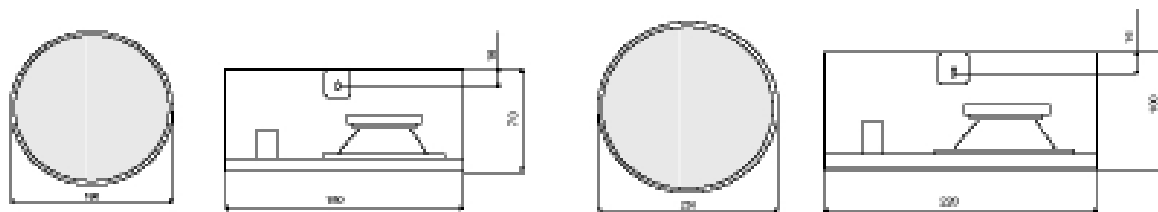


Feuer- und Ballwurfgeschütztes und zeitlos formstabiles Gehäuse mit Diebstahlerschwerender Halterung.

50 Hz stabiler 100V Übertrager in berührungssicherer Ausführung. Leistungseinsparung durch hohen Schalldruck.

Sondergrößen, Sonderfarben oder verchromte Ausführungen lieferbar.

Auch als 2-Wege System erhältlich.



<b>Technische Daten</b>	<b>RG-180F</b>	<b>RG-220F</b>
Nennimpedanz	1667 Ohm / 100 V	1000 Ohm / 100 V
Nennbelastbarkeit	6 Watt	10 Watt
Anpassungen	6 / 3 / 1,5 Watt	6 / 3 / 1,5 Watt
Übertragungsbereich	80 bis 15.000 Hz	70 bis 18.000 Hz
Schalldruck ( 1Watt / 1Meter )	94 dB	95 dB
max. Schalldruck ( 1Meter )	104 dB	106 dB
Maße	180 mm x 70 mm	220 mm x 100 mm
Abstrahlverhalten	180° (1,8 kHz)	180° (1,5 kHz)
Gewicht	1 kg	1,4 kg
Farbe	weiß (RAL 9010)	weiß (RAL 9010)

DECKENLAUTSPRECHER