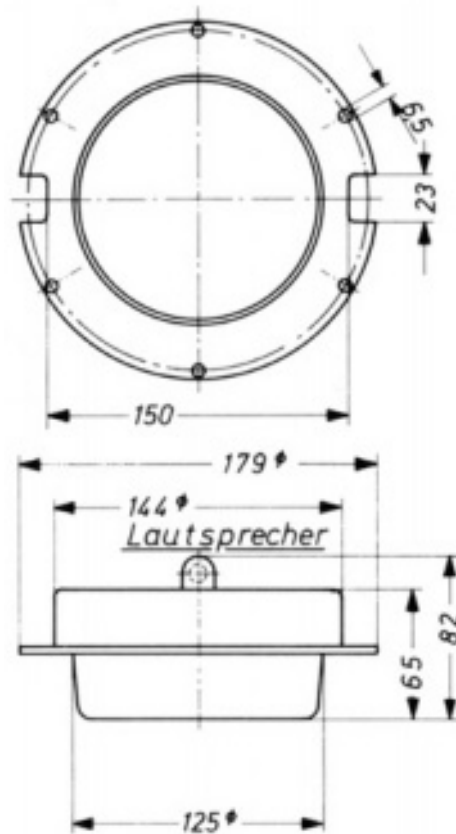
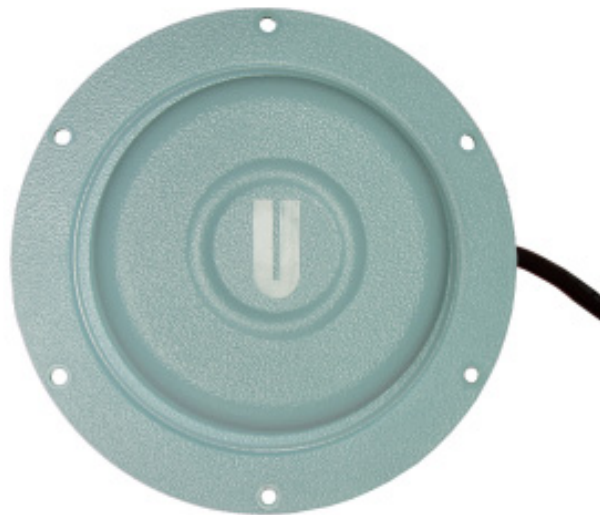


Unterwasserlautsprecher UW30



Der UW30 ist ein Unterwasser Breitband-Lautsprecher mit sehr gutem Klang. Sein Pool blaues ABS Gehäuse ist komplett geschlossen und mit einem 15 Meter langem Anschlußkabel versehen. Der Lautsprecher ist außerdem Salzwasser resistent. Seine Reichweite unter Wasser beträgt bis zu 10 x 10 m. Sein Einsatzgebiet sind hauptsächlich Schwimmbäder mit Unterwasserbeschallung z.B. für Hotels oder Sportveranstaltungen wie Synchronschwimmen oder ähnliches.

Als Überlastschutz wird ein 25 Ohm 20 Watt Widerstand parallel zu einer 1,5A Sicherung empfohlen.

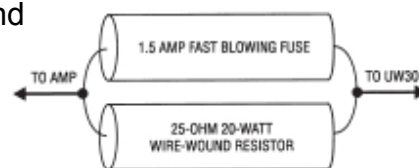


Figure 2
Fuse Recommendation

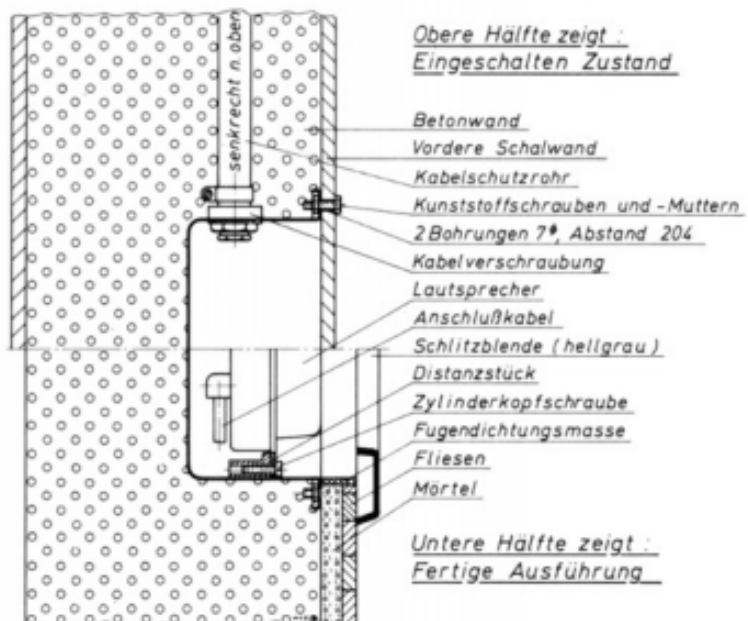
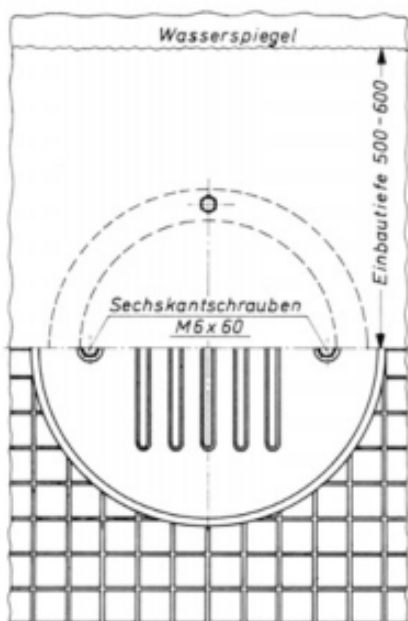
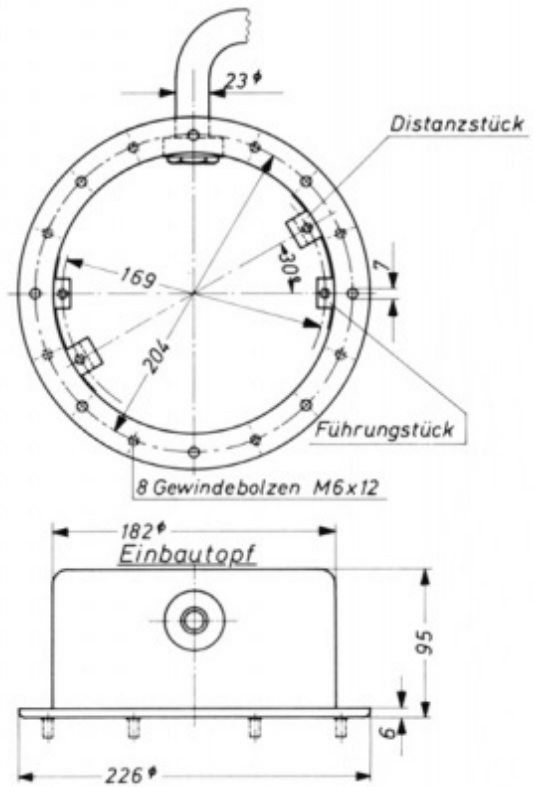


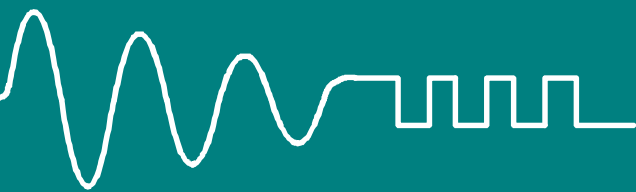
Technische Daten	
Nennimpedanz	8 Ohm
Nennbelastbarkeit	30 Watt
Übertragungsbereich	100 bis 10.000 Hz
Abstrahlverhalten	Omidirektional 10 x 10 m
maximale Wassertiefe für Einbau	3 m
empfohlene Wassertiefe für Einbau	1,2 m
Aussendurchmesser	182,6 mm
Einbautiefe	66,3 mm
Gewicht	1,8 kg
Farbe	Pool blau



Zubehör: V4A Einbautopf fuer Unterwasserlautsprecher UW30

Einbaugehäuse aus V4A-Edelstahl zum Einbau des Lautsprechers in Beton oder Folien-Metallbecken mit 1,5m Kabelschutzrohr.





Zubehör: Blenden für Einbautopf des UW30-Lautsprechers



Metallblende



Kunststoffblende

